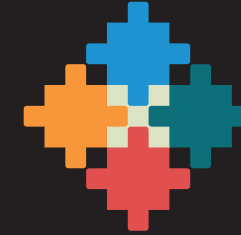




**InCommon**

Cultural and Educational Interventions  
for the Exercise of the Active Citizenship  
of Migrant Women

<http://www.documenta.es/web/incommon/>



**InCommon**

Intervenciones Culturales y Educativas  
para la Ciudadanía Activa  
de Mujeres Inmigrantes

SOCIOS DEL PROYECTO:



[www.documenta.es](http://www.documenta.es)



[www.dimitra.gr](http://www.dimitra.gr)



**EDIT.C**

EDUCATION & INFORMATION TECHNOLOGY CENTRE

[www.editc.eu](http://www.editc.eu)



[www.kist-consult.com](http://www.kist-consult.com)



[www.eapncantabria.wordpress.com](http://www.eapncantabria.wordpress.com)



ΔΗΜΟΣ ΛΑΡΙΣΣΑΙΩΝ  
MUNICIPALITY OF LARISSA

[www.larissa-dimos.gr](http://www.larissa-dimos.gr)



[www.skepalem.wordpress.com/author/skepalem](http://www.skepalem.wordpress.com/author/skepalem)



[www.gainandsustain.eu](http://www.gainandsustain.eu)



Este proyecto ha recibido financiación del Fondo de Asilo, Migración e Integración (FAMI) de la Comisión Europea, DG Migración y Asuntos de Interior bajo el acuerdo nº 776199.

Esta publicación es responsabilidad exclusiva de su autor.  
La Comisión no es responsable del uso que pueda hacerse de la información aquí difundida.

LA CULTURA  
ES UN BIEN  
COMÚN,  
PARTICIPA, CREA,  
CONSTRUYE  
CIUDADANÍA



EUROPEAN UNION

Asylum, Migration  
and Integration Fund





**LA CULTURA  
ES UN BIEN COMÚN,  
PARTICIPA,  
CREA,  
CONSTRUYE  
CIUDADANÍA**



**InCommon es un proyecto** financiado por el fondo de Integración, Migración y Asilo (AMIF) de la Comisión Europea, DG Interior y Migraciones, **para la integración de personas refugiadas e inmigrantes** en el que participan socios procedentes de Austria, Chipre, España y Grecia.

El objetivo general del proyecto es la inclusión social a través de la participación cultural de mujeres inmigrantes. Para ello se establecen **3 líneas de actuación:**

- **Acciones** para el empoderamiento de las mujeres a través del desarrollo personal y la formación en competencias digitales, interpersonales y cívicas, y la expresión cultural.
- **Desarrollo** de una metodología para la inclusión social a través de la cultura.
- **Creación** de redes formadas por comunidades, voluntarios y entidades culturales.

**InCommon parte del hecho de que la cultura es un bien común que se construye con la participación de todos los integrantes de la comunidad.**

Participar en la cultura es participar en la comunidad, **tener voz y ser parte**. Y para lograrlo es necesario que todos y todas dispongamos de las herramientas y el acceso a los recursos que permitan el ejercicio de este derecho.

**Redes locales para la participación ciudadana y la inclusión social a través de la cultura.**

En nuestras sociedades existen numerosos recursos culturales y educativos, de libre acceso y gran calidad. Sin embargo la realidad es que no son utilizados por numerosos colectivos, entre ellos el de las mujeres inmigrantes. Igualmente, en la organización y planificación de actividades culturales en escasas ocasiones se toman en cuenta las visiones y percepciones de otras culturas también presentes en la comunidad.

El proyecto InCommon pretende **crear un canal directo** de diálogo entre los colectivos de **mujeres inmigrantes y las instituciones locales** con el objeto romper barreras y facilitar la inclusión de criterios de diversidad para la **integración social a través de la cultura**.

El objetivo final, es la creación de una red de distintas entidades que de forma complementaria integren en sus programaciones estas necesidades.

## ¿Cómo formar parte de la red?

**Si esta propuesta le resulta de interés le invitamos a participar en la sesión informativa donde daremos información detallada del proyecto.**

**FECHA Y LUGAR:**

También puede ponerse en contacto con el responsable del proyecto en su país y concertar una entrevista.

O descargar la ficha del proyecto en el siguiente enlace:  
<http://www.documenta.es/web/incommon/InCommon.pdf>

