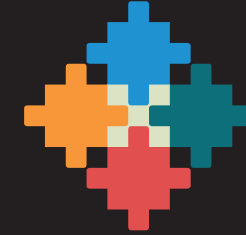




**InCommon**

Cultural and Educational Interventions  
for the Exercise of the Active Citizenship  
of Migrant Women

<http://www.documenta.es/web/incommon/>



**InCommon**

Intervenciones Culturales y Educativas  
para la Ciudadanía Activa  
de Mujeres Inmigrantes

SOCIOS DEL PROYECTO:



[www.documenta.es](http://www.documenta.es)



[www.dimitra.gr](http://www.dimitra.gr)



**EDIT.C**

EDUCATION & INFORMATION TECHNOLOGY CENTRE

[www.editc.eu](http://www.editc.eu)



[www.kist-consult.com](http://www.kist-consult.com)



[www.eapncantabria.wordpress.com](http://www.eapncantabria.wordpress.com)



**ΔΗΜΟΣ ΛΑΡΙΣΣΑΙΩΝ**  
MUNICIPALITY OF LARISSA

[www.larissa-dimos.gr](http://www.larissa-dimos.gr)



[www.skepalem.wordpress.com/author/skepalem](http://www.skepalem.wordpress.com/author/skepalem)



[www.gainandsustain.eu](http://www.gainandsustain.eu)



Este proyecto ha recibido financiación del Fondo de Asilo, Migración e Integración (FAMI) de la Comisión Europea, DG Migración y Asuntos de Interior bajo el acuerdo nº 776199.

Esta publicación es responsabilidad exclusiva de su autor.  
La Comisión no es responsable del uso que pueda hacerse de la información aquí difundida.



EUROPEAN UNION

Asylum, Migration  
and Integration Fund

**LA CULTURA  
ES UN BIEN COMÚN,  
PARTICIPA, CREA,  
CONSTRUYE  
CIUDADANÍA**



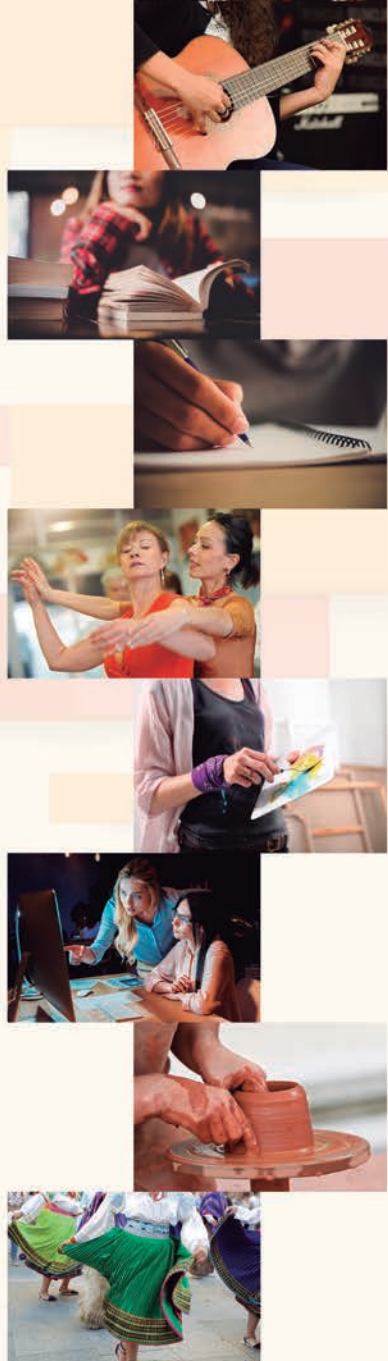
## LA CULTURA ES UN BIEN COMÚN, PARTICIPA, CREA, CONSTRUYE CIUDADANÍA

La cultura es un bien común que se construye con la participación de todos los integrantes de la comunidad. Participar en la cultura es participar en la comunidad, tener voz y ser parte. Y para lograrlo es necesario que todos y todas dispongamos de las herramientas y el acceso a los recursos que permitan el ejercicio de este derecho. Con respeto hacia nuestra procedencia pero también con apertura hacia la sociedad de acogida y a las restantes comunidades que la forman.

Desde el proyecto InCommon queremos hacer de estas palabras una realidad y poner a disposición de las mujeres inmigrantes un lugar de encuentro donde expresarse, aprender y ejercer la ciudadanía activa.

### ¿Qué te proponemos?

Participar en un grupo de trabajo con otras mujeres de distintas procedencias donde recibiréis formación en competencias digitales, interpersonales y cívicas, además de expresión cultural. Esta formación servirá para organizar junto con voluntarios/as y otras entidades vuestras propias actividades educativas y culturales.



### ¿Qué tipo de actividades se llevarán a cabo?

Actividades relacionadas con la **música**, la **lectura y escritura**, la **danza**, las **artes plásticas** y las **nuevas tecnologías**, pero también tienen cabida otras expresiones como la **artesanía** o el **folklore**.

### ¿Para que sirve InCommon?

Para conocer las entidades culturales de tu ciudad, saber dirigirte a ellas y aprovechar sus recursos educativos y culturales. Tener la capacidad de poner ese conocimiento a disposición de tu propia comunidad.

La formación y el acceso a todos los recursos son gratuitos y se prestará especial atención a las mujeres con situaciones familiares especiales (niños, otras cargas familiares) para facilitar su participación.

**Si te resulta de interés esta propuesta, te invitamos a asistir a la sesión del proyecto InCommon dónde proporcionaremos información detallada del proyecto.**

**FECHA Y LUGAR:**

### ACERCA DE INCOMMON

Incommon es un proyecto financiado por el Fondo de Asilo, Migración e Integración (FAMI) de la Comisión Europea, DG Migración y Asuntos de Interior, para la integración de personas refugiadas e inmigrantes que cuenta con la participación de socios procedentes de Austria, Chipre, España y Grecia.

Más información del proyecto: [www.documenta.es/web/incommon](http://www.documenta.es/web/incommon)