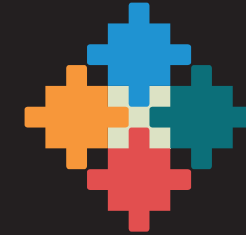




# InCommon

Cultural and Educational Interventions  
for the Exercise of the Active Citizenship  
of Migrant Women

<http://www.documenta.es/web/incommon/>



# InCommon

Kulturelle und pädagogische Interventionen  
für die Ausübung der aktiven  
Staatsbürgerschaft von Migrantinnen

PARTNER:



[www.documenta.es](http://www.documenta.es)



[www.dimitra.gr](http://www.dimitra.gr)



EDIT.C

EDUCATION & INFORMATION TECHNOLOGY CENTRE

[www.editc.eu](http://www.editc.eu)



[www.kist-consult.com](http://www.kist-consult.com)



[www.eapncantabria.wordpress.com](http://www.eapncantabria.wordpress.com)



ΔΗΜΟΣ ΛΑΡΙΣΣΑΙΩΝ  
MUNICIPALITY OF LARISSA

[www.larissa-dimos.gr](http://www.larissa-dimos.gr)



[www.skepalem.wordpress.com/author/skepalem](http://www.skepalem.wordpress.com/author/skepalem)



[www.gainandsustain.eu](http://www.gainandsustain.eu)



Dieses Projekt wurde von der Europäischen Kommission, GD Migration und Inneres, im Rahmen des Zuschussabkommens 776199 mit Mitteln des Asyl-, Migrations- und Integrationsfonds (AMIF) finanziert.

Diese Mitteilung spiegelt nur die Ansichten des Autors wider, und die Europäische Kommission kann nicht für die Verwendung der hierin enthaltenen Informationen verantwortlich gemacht werden.



EUROPEAN UNION

Asylum, Migration  
and Integration Fund

## KULTUR IST EIN GEMEINSAMES GUT, MITMACHEN, GESTALTEN, STAATSBÜRGERSCHAFT AUFBAUEN



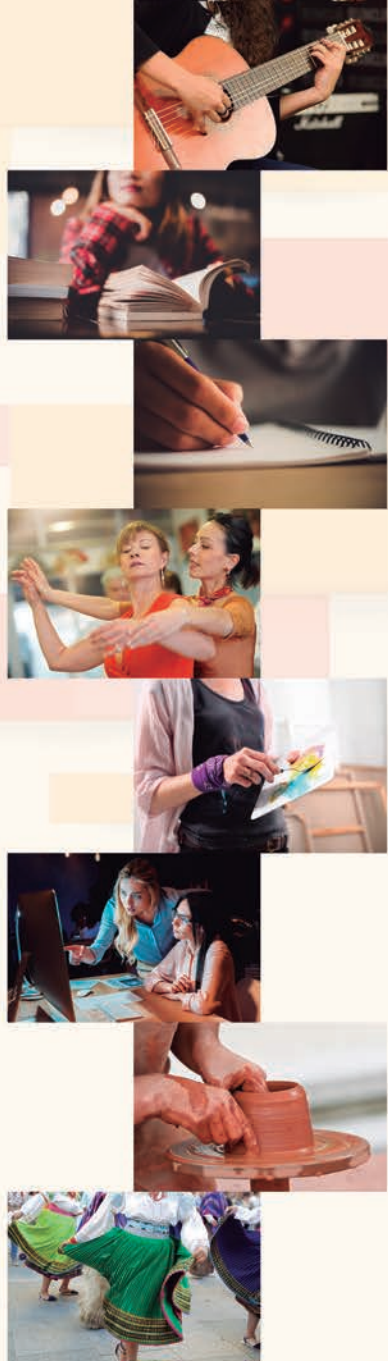
## KULTUR IST EIN GEMEINSAMES GUT, MITMACHEN, SCHAFFEN, STAATSBÜRGERSCHAFT AUFBAUEN

Teilnehmen an der Kultur bedeutet, sich an der Gemeinschaft zu beteiligen, eine Stimme zu haben und ein Teil davon zu sein. Um dies zu erreichen, müssen wir alle die Werkzeuge und den Zugang zu den Ressourcen haben, die die Erfüllung dieses Rechts ermöglichen. Wir respektieren unseren Ursprung, aber auch die Öffnung für die Gesellschaft und die Gemeinschaften, aus denen sie besteht.

Mit InCommon wollen wir diese Worte Wirklichkeit werden lassen und Migrantinnen einen Treffpunkt zur Verfügung stellen, wo sie sich ausdrücken, lernen und erleben können.

### Was bieten wir an?

Ihre Teilnahme an einer transkulturellen Frauengruppe, in der Sie in digitalen, zwischenmenschlichen und zivilen Fähigkeiten sowie kulturellem Ausdruck geschult werden. Dieses Training ermöglicht es Ihnen, zusammen mit Freiwilligen und anderen Einrichtungen Ihre eigenen pädagogischen und kulturellen Aktivitäten zu organisieren.



### Welche Art von Aktivitäten werden durchgeführt?

Aktivitäten im Zusammenhang mit **Musik, Lesen und Schreiben, Tanz, Kunst und neuen Technologien** sowie **Handwerk und Folklore**.

### Wozu dient InCommon?

Sie werden die Kulturträger in Ihrer Stadt kennenlernen, wissen, wie Sie mit ihnen in Kontakt treten und ihre Bildungs- und Kulturrressourcen nutzen können. Außerdem erwerben Sie die Fähigkeit, dieses Wissen ihrer eigenen Gemeinschaft zur Verfügung stellen zu können.

Die Ausbildung und der Zugang zu all diesen Ressourcen sind kostenlos und die Teilnahme von Frauen mit besonderen familiären Situationen (Kinder, andere familiäre Verpflichtungen) wird unterstützt.

**Wenn Sie diesen Vorschlag interessant finden, können Sie gerne an der InCommon-Projektsitzung teilnehmen, wo Sie detaillierte Informationen über das Projekt erhalten.**

**DATUM/ORT:**

### ÜBER INCOMMON

InCommon ist ein Projekt, das aus Mitteln des Asyl-, Integrations- und Migrationsfonds (AMIF) der Europäischen Kommission und der GD Home, die sich aus Partnern aus Österreich, Zypern, Spanien und Griechenland zusammensetzt, für die Integration von Flüchtlingen und MigrantInnen finanziert wird.

Weitere Informationen über das Projekt: [www.documenta.es/web/incommon](http://www.documenta.es/web/incommon)